

**Rothaus**

**BEZIRKSPOKAL FREIBURG  
FINALTAG 2026**

14 UHR | FINALE FRAUEN

**SG ESV/ PSV  
FREIBURG II**

**X**

**FC WEISWEIL**

17 UHR | FINALE HERREN

**SV ROT-WEISS  
GLOTTERTAL**

**X**

**SG SIMONSWALD/  
OBERSIMONSWALD**



**DO | 14.5.2026 | WERNER-GIEBLER-ARENA ELZACH**

VERANSTALTER: SF ELZACH-YACH e.V.

# Wir bitten alle:

**Kommt zu Fuß oder mit dem Fahrrad bzw. nutzt Bus und Bahn.**

**Beachtet die Fußgängerzone Schwarzwaldstraße bis Staudenweg. Fahrräder dürfen passieren.**

→ keine Durchfahrt Wittenbachstraße, B294 oder zum Staudenweg am 14.05.

**Befolgt die Anweisungen der Ordner.**

**Gebt aufeinander acht, seid fair und habt Spaß! 😊**



**DO | 14.5.2026 | WERNER-GIEBLER-ARENA ELZACH**

VERANSTALTER: SF ELZACH-YACH e.V.

# Inhalt

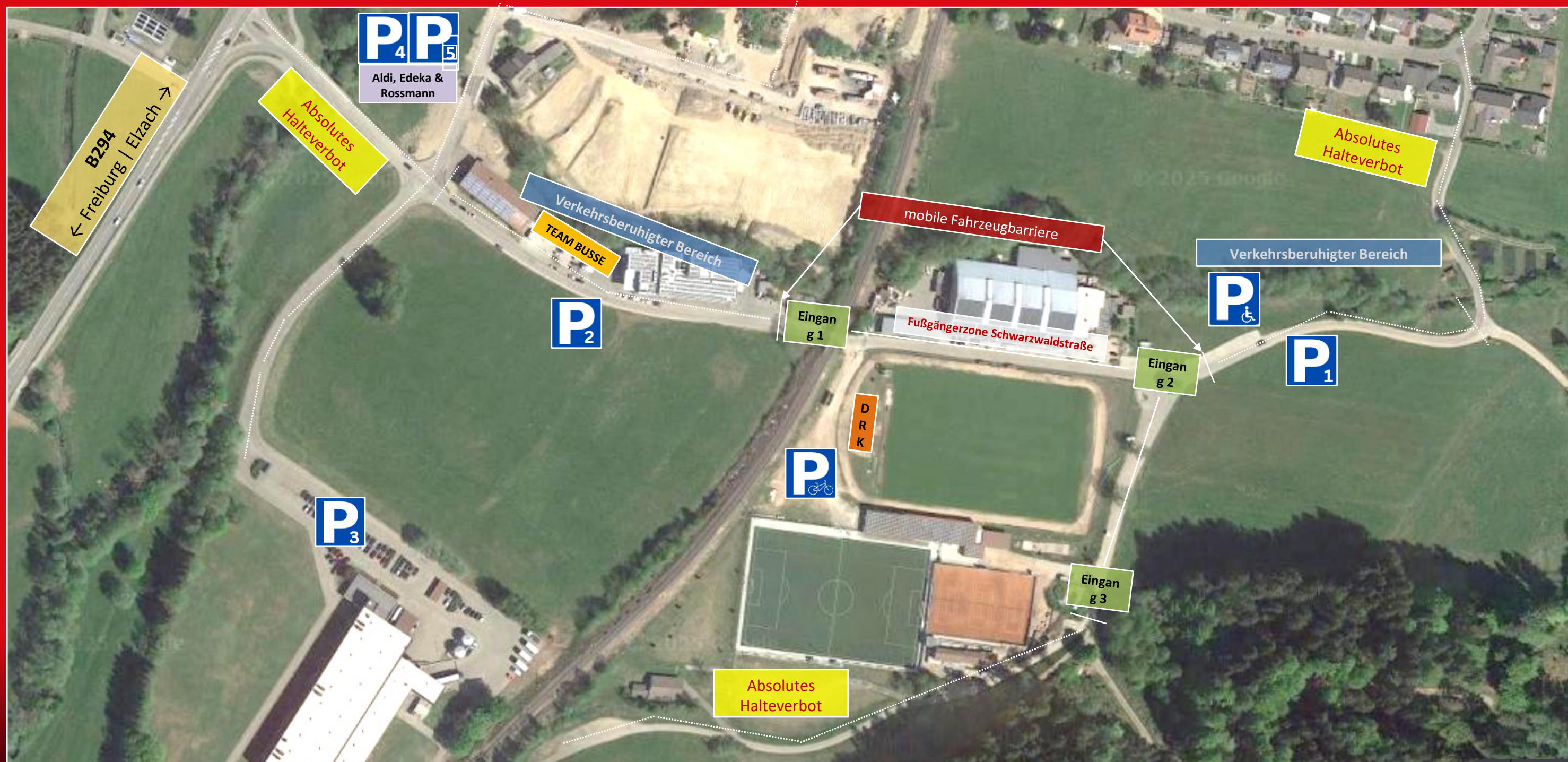
1. Verkehrsorganisationsplan
2. Lageplan Werner-Gießler-Arena Elzach
3. Frauen-Kabinen
4. Parkmöglichkeiten
5. Anreise mit Bus & Bahn
6. Spielbereich für Kinder und Jugendliche



**DO | 14.5.2026 | WERNER-GIEßLER-ARENA ELZACH**

VERANSTALTER: SF ELZACH-YACH e.V.

# Verkehrsorganisationsplan

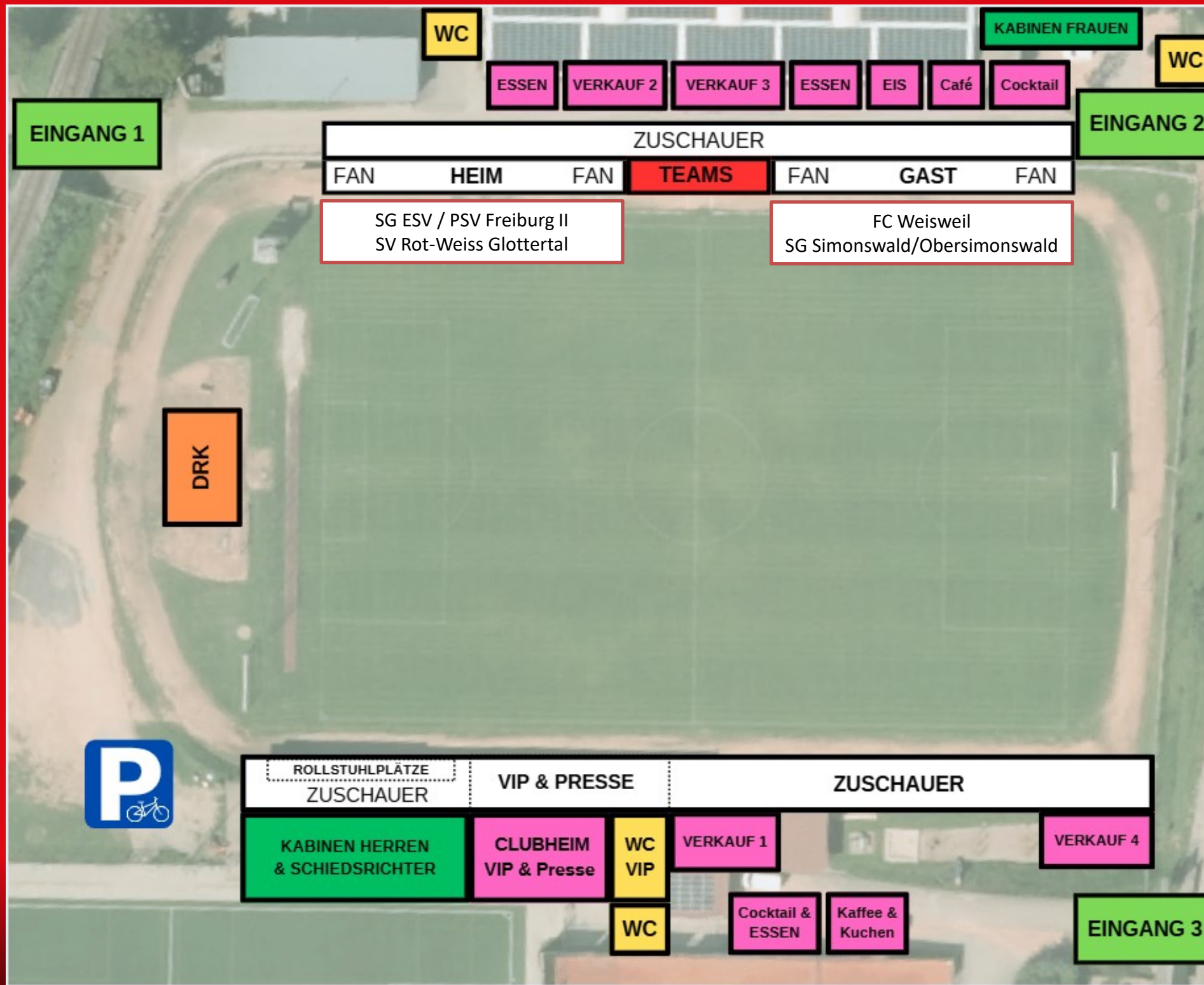


DO | 14.5.2026 | WERNER-GIEßLER-ARENA ELZACH

VERANSTALTER: SF ELZACH-YACH e.V.

# Lageplan

Werner-Gießler-Arena Elzach

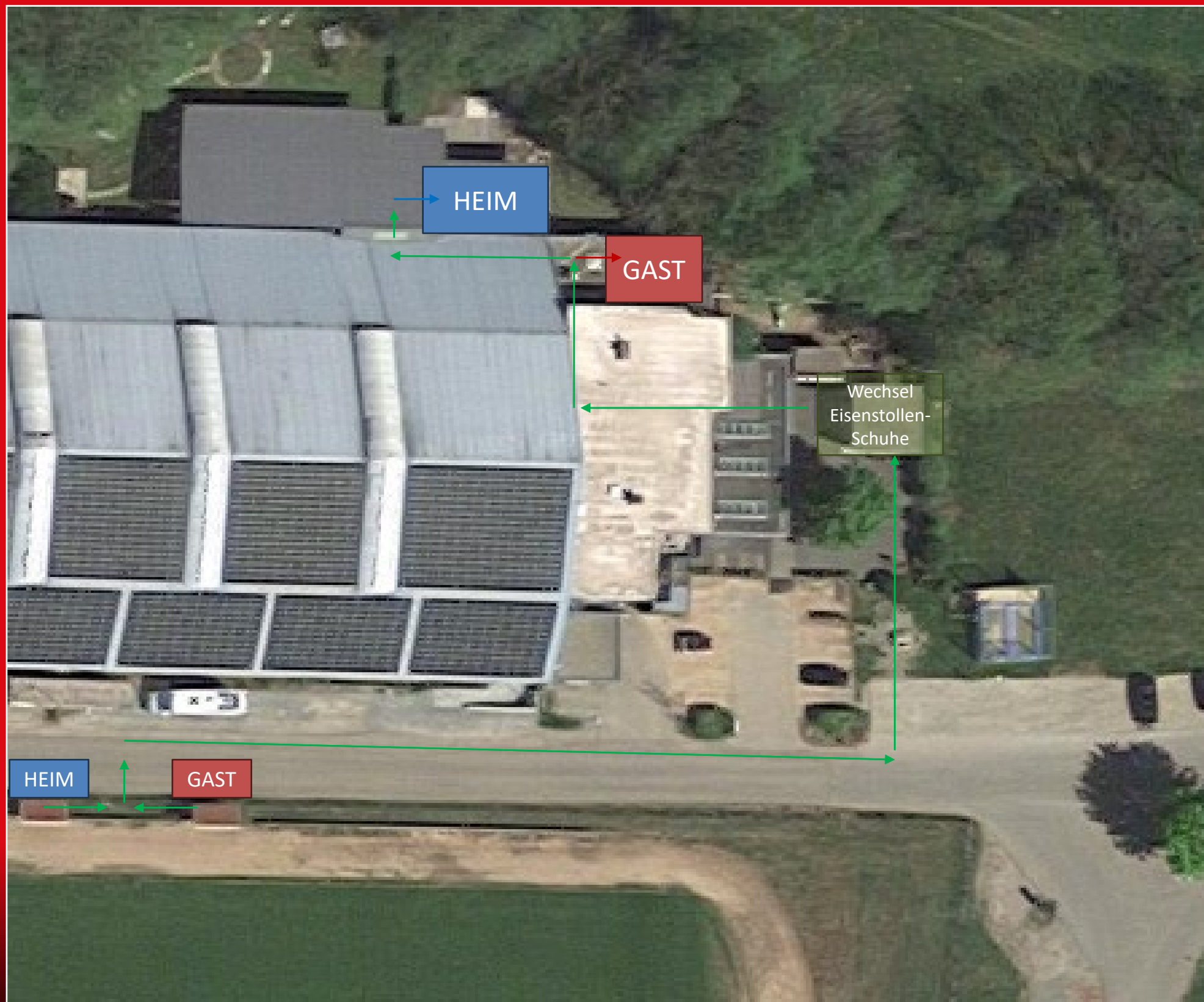


DO | 14.5.2026 | WERNER-GIEßLER-ARENA ELZACH

VERANSTALTER: SF ELZACH-YACH e.V.

# Frauen-Kabine

Werner-Gießler-Arena Elzach



DO | 14.5.2026 | WERNER-GIEßLER-ARENA ELZACH

VERANSTALTER: SF ELZACH-YACH e.V.

# Parkplätze

**P1: Offizielle**  
(50 Stellplätze) 

**P2: Schwarzwaldstraße**  
(50 Stellplätze)

**P3: Trenkle**  
(40 Stellplätze)

**P4: Aldi & Edeka**  
(200 Stellplätze)

**P5: Rossmann** (auch Fanbusse)  
(100 Stellplätze)



**DO | 14.5.2026 | WERNER-GIEßLER-ARENA ELZACH**

VERANSTALTER: SF ELZACH-YACH e.V.

# ÖPNV

- Buslinie 200:  
0,6 km Fußweg
- Bahnlinie S2:  
1,1 km Fußweg  
(aus Freiburg alle 30 min)



**DO | 14.5.2026 | WERNER-GIEßLER-ARENA ELZACH**

VERANSTALTER: SF ELZACH-YACH e.V.

# Spielbereich für Kinder und Jugendliche

1: SoccerCourt

2: Kunstrasenplatz

3: Spielplatz



**DO | 14.5.2026 | WERNER-GIEßLER-ARENA ELZACH**

VERANSTALTER: SF ELZACH-YACH e.V.